

AMENAGEMENT FONCIER AGRICOLE, FORESTIER ET ENVIRONNEMENTAL

Commission intercommunale d'Aménagement Foncier de PILLAC et de BORS-DE-MONTMOREAU

ÉVALUATION DES FONDS COMPRIS DANS LE PERIMETRE D'AMENAGEMENT FONCIER

Consultation publique du 12 novembre 2025 à 14h00 au 17 décembre 2025 à 12h00

| |
|---|
| Mémoire explicatif de l'évaluation des fonds |
|---|

La Commission Intercommunale d'Aménagement Foncier aidée de la sous-commission a procédé au classement des sols et à l'estimation des parcelles comprises dans le périmètre d'aménagement foncier.

L'article L 123-4-1 du Code Rural et de la pêche maritime stipule que l'aménagement foncier a pour objet que chaque propriétaire doit recevoir des attributions d'une valeur équivalente à celle de ses apports et d'une superficie qui ne doit être ni inférieure ni supérieure à 10% à celle desdits apports qu'il possède dans le périmètre objet de l'aménagement foncier.

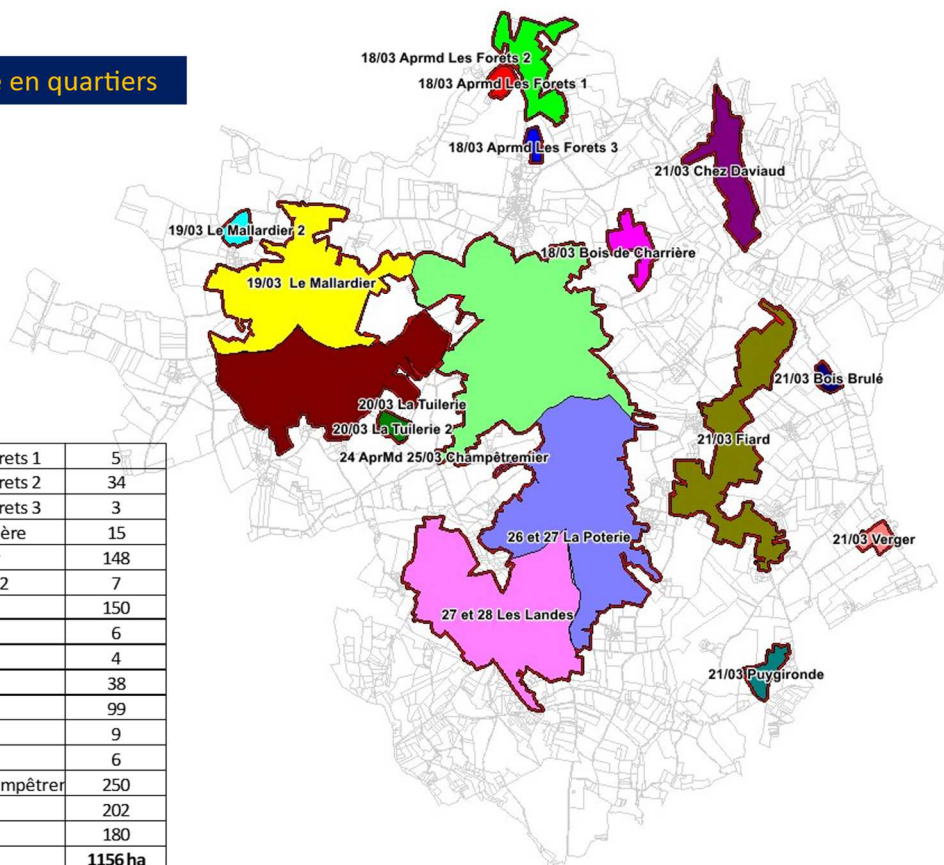
L'équivalence entre les apports et les attributions de terrains se mesure donc en valeur vénale ou en surface. Un relevé des éléments déterminants de la valeur des fonds a donc été réalisé.

DETERMINATION DES NATURES D'OCCUPATION DU SOL

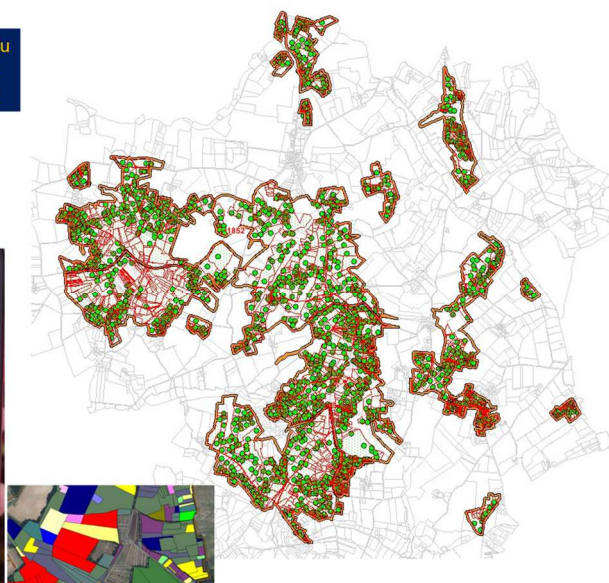
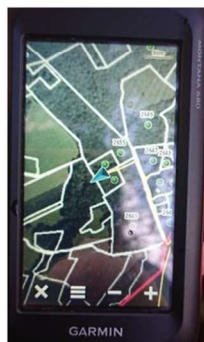
Le cabinet GEOMAT et le cabinet ECTAUR, mandatés par le Département de la Charente, et des membres de la sous-commission, ont répertorié, sur le terrain, l'ensemble des essences de bois concerné dans le périmètre d'aménagement foncier.

Découpage en quartiers

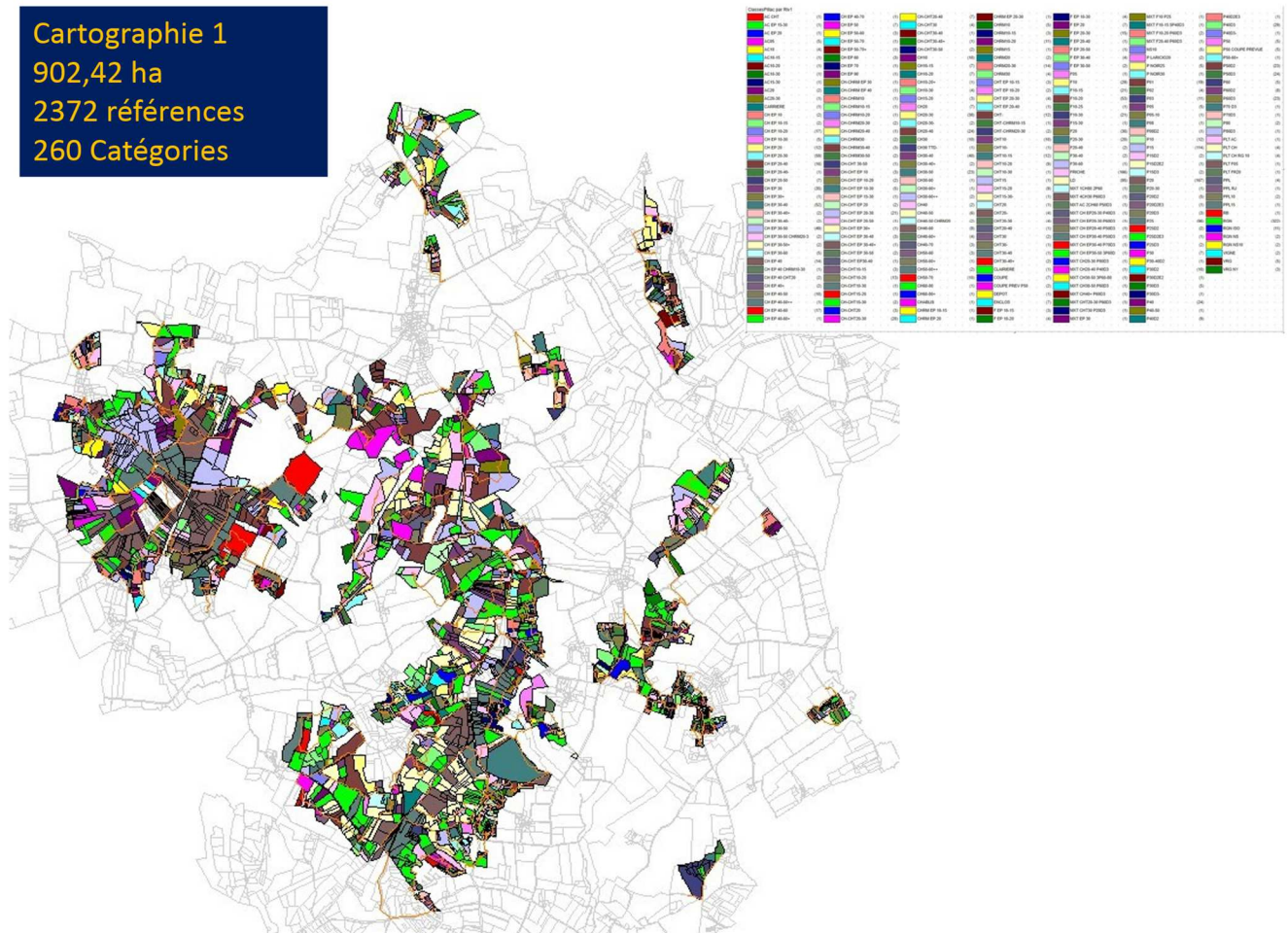
| | |
|-----------------------------|----------------|
| 18/03 Aprmd Les Forêts 1 | 5 |
| 18/03 Aprmd Les Forêts 2 | 34 |
| 18/03 Aprmd Les Forêts 3 | 3 |
| 18/03 Bois de Charrière | 15 |
| 19/03 Le Mallardier | 148 |
| 19/03 Le Mallardier 2 | 7 |
| 20/03 La Tuilerie | 150 |
| 20/03 La Tuilerie 2 | 6 |
| 21/03 Bois Brulé | 4 |
| 21/03 Chez Daviaud | 38 |
| 21/03 Fiard | 99 |
| 21/03 Puygironde | 9 |
| 21/03 Verger | 6 |
| 24 AprMd 25/03 Champêtremer | 250 |
| 26 et 27 La Poterie | 202 |
| 27 et 28 Les Landes | 180 |
| | 1156 ha |



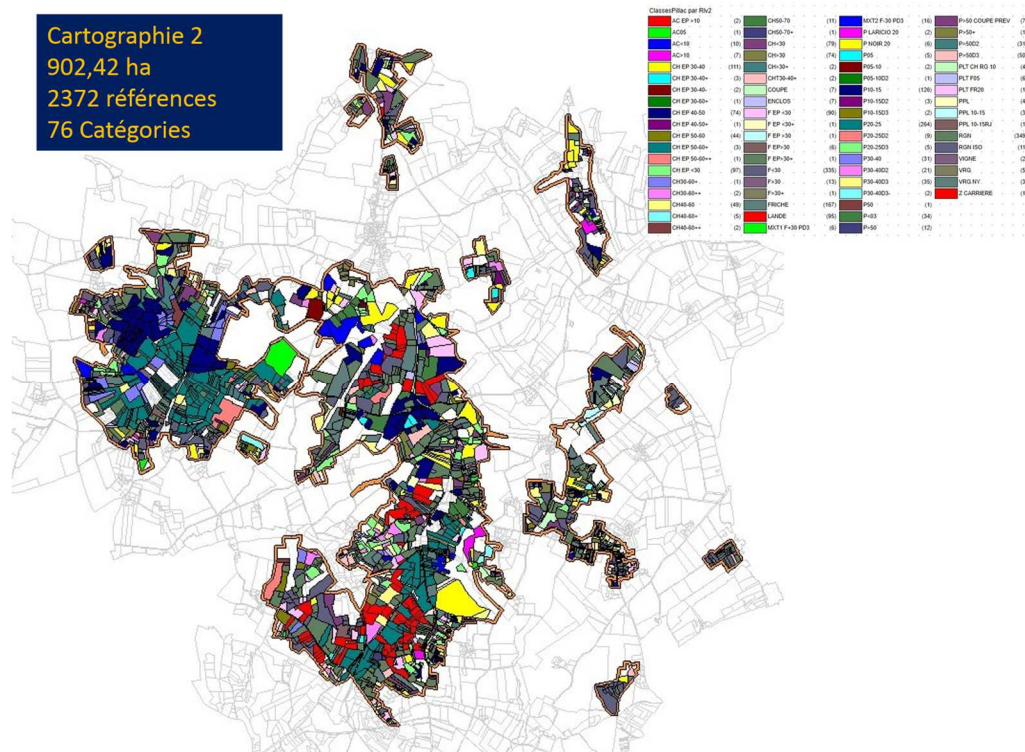
Relevés de terrain du
18 au 28 Mars 2025
110 km de parcours



Pour réaliser cette étude, le groupe de travail, a arpenté les 2420 parcelles du périmètre d'aménagement foncier du 18 au 28 mars 2025.
Mr HOURCASTAGNE (cabinet ECTAUR) a aidé à localiser et identifier, dans chaque parcelle la nature du bois qui s'y trouvait, soit 2372 références réparties en 260 catégories.



Un premier travail, du cabinet ECTAUR, a été de regrouper les 2372 références réparties en 76 catégories (Pins, Pins déclassés, Petits feuillus denses, petits feuillus épars, feuillus moyens, feuillus mixtes et friche régénérée)



Une première réunion a eu lieu le 13 mai 2025, avec une sous-commission réduite, afin de définir la valeur de chaque essence d'arbre trouvé sur le périmètre, soit 76 catégories (ou classes) auquel il faut rajouter, les éléments, comme les étangs, les bâtiments, les terres, les prés qui représente des classes supplémentaires et de définir une valeur vénale à chacune (établie en points)

| VERGERS et Autres | Nb | Surface | Classes | Valeur | CHENES | Nb | Surface | Classes | Valeur | FEUILLUS | Nb | 8 | Classes | Valeur |
|------------------------|-----|---------|---------|--------|---------------|-----|---------|---------|--------|-------------------------------|-----|---------|---------|--------|
| Etang - Mare | | | A01 | 100 | CH<30 | 82 | 23.43 | F01 | 4000 | CHT30-40+ | 2 | 0.6 | F18 | 5000 |
| Batiment + Sol | | | A02 | 2000 | CH>30 | 67 | 15.6 | F02A | 4500 | F<30 | 335 | 97.67 | F19 | 3000 |
| SL | | | A03 | 1500 | CH>30+ | 2 | 0.82 | F02B | 4500 | F>30 | 13 | 4.09 | F20 | 3500 |
| TERRE | | | A04 | 3000 | CH30-40+ | 1 | 1.1 | F02C | 4500 | F>30+ | 1 | 0.53 | F21 | 4000 |
| PRES | | | A05 | 1500 | CH30-60+ | 2 | 1.46 | F03 | 7000 | FEUILLUS EPARS | Nb | Surface | Classes | Valeur |
| ENCLOS | 7 | 0.52 | A06C | 2000 | CH30-60++ | 2 | 0.6 | F04 | 8000 | F EP <30 | 90 | 27.46 | F22 | 2000 |
| VIGNE | 2 | 1.02 | A13 | 2500 | CH40-60 | 50 | 12.7 | F05 | 5000 | F EP <30+ | 1 | 0.9 | F23 | 3000 |
| VRG | 5 | 0.3 | A06A | 2000 | CH40-60+ | 5 | 3.97 | F06 | 8000 | F EP >30 | 7 | 3.79 | F24 | 2500 |
| VRG NY | 3 | 2.87 | A06B | 2000 | CH40-60++ | 2 | 0.62 | F07A | 10000 | F EP>30+ | 1 | 0.63 | F25 | 3500 |
| CARRIERE | 1 | 0.14 | A08 | 1000 | CH50-70 | 11 | 0.88 | F08 | 9000 | ACACIA et PLANTATION Feuillus | Nb | Surface | Classes | Valeur |
| FRICHE RGN COUPE LANDE | Nb | Surface | Classes | Valeur | CH50-70+ | 1 | 0.05 | F07B | 10000 | AC EP >10 | 2 | 0.11 | F26 | 3500 |
| COUPE | 7 | 3.25 | A07A | 500 | CHENES EPARS | Nb | Surface | Classes | Valeur | AC<10 | 10 | 11.15 | F27A | 5000 |
| FRICHE | 168 | 57.97 | A07B | 500 | CH EP <30 | 97 | 29.91 | F09A | 3000 | AC>10 | 7 | 2.52 | F27B | 5000 |
| LANDE | 95 | 50.98 | A07C | 500 | CH EP 30-40 | 111 | 52.66 | F10 | 3500 | AC05 | 1 | 7.27 | F27C | 5000 |
| P>50 COUPE PREV | 7 | 4.67 | A09 | 5000 | CH EP 30-40- | 2 | 0.47 | F09B | 3000 | PLT CH RG 10 | 4 | 0.64 | F28 | 4000 |
| RGN | 351 | 125.94 | A10 | 800 | CH EP 30-40+ | 3 | 1.81 | F11 | 4500 | PLT F05 | 6 | 2.27 | F29A | 3000 |
| RGN ISO | 11 | 1.97 | A10A | 800 | CH EP 30-60+ | 1 | 0.2 | F12 | 5000 | PLT FR20 | 1 | 1.97 | F29B | 3000 |
| MIXTE | Nb | Surface | Classes | Valeur | CH EP 40-50 | 74 | 29.99 | F13 | 7000 | PPL | 4 | 1.65 | F30 | 5000 |
| MXT1 F>30 PD3 | 6 | 1.75 | A11 | 3500 | CH EP 40-50+ | 1 | 0.22 | F14 | 7500 | PPL 10-15 | 3 | 2.28 | F31 | 7000 |
| MXT2 F-30 PD3 | 16 | 7.38 | A12 | 3000 | CH EP 50-60 | 44 | 11.1 | F15 | 9000 | PPL 10-15RJ | 1 | 0.28 | F32 | 3500 |
| PINS | Nb | Surface | Classes | Valeur | CH EP 50-60+ | 3 | 1.52 | F16 | 13000 | | | | | |
| P<03 | 34 | 18.06 | P01A | 3000 | CH EP 50-60++ | 1 | 3.21 | F17 | 15000 | | | | | |
| P05 | 5 | 2.4 | P01B | 3000 | | | | | | | | | | |
| P05-10 | 2 | 3.11 | P01C | 3000 | | | | | | | | | | |
| P10-15 | 126 | 49.79 | P02 | 3500 | | | | | | | | | | |
| P20-25 | 264 | 115.01 | P03 | 4000 | | | | | | | | | | |
| P30-40 | 31 | 14.78 | P04A | 9000 | | | | | | | | | | |
| P50 | 1 | 2.04 | P04B | 9000 | | | | | | | | | | |
| P>50 | 12 | 3 | P04C | 9000 | | | | | | | | | | |
| P>50+ | 1 | 0.21 | P04D | 9000 | | | | | | | | | | |
| P LARICIO 20 | 2 | 3.69 | P03A | 4000 | | | | | | | | | | |
| P NOIR 20 | 6 | 4.16 | P03B | 4000 | | | | | | | | | | |
| PINS DECLASSES | Nb | Surface | Classes | Valeur | | | | | | | | | | |
| P05-10D2 | 1 | 0.18 | P05A | 1500 | | | | | | | | | | |
| P10-15D2 | 3 | 1.43 | P05B | 1500 | | | | | | | | | | |
| P10-15D3 | 2 | 0.86 | P05C | 1500 | | | | | | | | | | |
| P20-25D2 | 9 | 7.9 | P06A | 2500 | | | | | | | | | | |
| P20-25D3 | 5 | 3.39 | P05D | 1500 | | | | | | | | | | |
| P30-40D2 | 21 | 10.07 | P07 | 3500 | | | | | | | | | | |
| P30-40D3 | 35 | 16.97 | P08 | 2000 | | | | | | | | | | |
| P30-40D3- | 2 | 0.22 | P05E | 1500 | | | | | | | | | | |
| P>50D2 | 31 | 12.96 | P09 | 5000 | | | | | | | | | | |
| P>50D3 | 50 | 14.38 | F10 | 3000 | | | | | | | | | | |

Une deuxième réunion a eu lieu le 13 juin 2025, avec une sous-commission réduite, afin de retravailler les 57 catégories (ou classes) trouvées et de définir une valeur vénale à chacune (établie en points)

| VERGERS et Autres | Nb | Surface | Pts | Classes | CHENES | Nb | Surface | Classes | Pts | Classes | FEUILLUS | Nb | Surface | Classes | Pts | Classes |
|------------------------|-----|---------|------|---------|---------------|----|---------|---------|-------|---------|-------------------------------|-----|---------|---------|------|---------|
| Etang - Mare | | | 100 | A01 | CH<30 | 82 | 23,43 | F01 | 4000 | C01 | F<30 | 335 | 97,67 | F19 | 3000 | F01 |
| CARRIERE | 1 | 0,14 | 1000 | A02 | CH>30 | 67 | 15,6 | F02A | 4500 | C02 | F>30 | 13 | 4,09 | F20 | 3500 | F02 |
| SL | | | 1500 | A03 | CH>30+ | 2 | 0,82 | F02B | 4500 | C02 | F>30+ | 1 | 0,53 | F21 | 4000 | F03 |
| PRES 1 | | | 2500 | A04 | CH30-40+ | 1 | 1,1 | F02C | 4500 | C02 | CHT30-40+ | 2 | 0,6 | F18 | 5000 | F04 |
| PRES 2 | | | 1000 | A05 | CH40-60 | 50 | 12,7 | F05 | 5000 | C03 | FEUILLUS EPARS | Nb | Surface | Classes | Pts | Classes |
| Batiment + Sol | | | 2000 | A06 | CH30-60+ | 2 | 1,46 | F03 | 7000 | C04 | F EP <30 | 90 | 27,46 | F22 | 2000 | F05 |
| ENCLOS | 7 | 0,52 | 2000 | A07 | CH30-60++ | 2 | 0,6 | F04 | 8000 | C05 | F EP >30 | 7 | 3,79 | F24 | 2500 | F05 |
| VRG | 5 | 0,3 | 2000 | A07 | CH40-60+ | 5 | 3,97 | F06 | 8000 | C05 | F EP <30+ | 1 | 0,9 | F23 | 3000 | F06 |
| VRG NY | 3 | 2,87 | 2000 | A07 | CH50-70 | 11 | 0,88 | F08 | 9000 | C06 | F EP >30+ | 1 | 0,63 | F25 | 3500 | F07 |
| VIGNE | 2 | 1,02 | 2500 | A08 | CH40-60++ | 2 | 0,62 | F07A | 10000 | C07 | ACACIA et PLANTATION Feuillus | Nb | Surface | Classes | Pts | Classes |
| TERRE 1 | | | 3000 | A09 | CH50-70+ | 1 | 0,05 | F07B | 10000 | C07 | PLT F05 | 6 | 2,27 | F29A | 3000 | F08 |
| TERRE 2 | | | 1500 | A10 | CHENES EPARS | Nb | Surface | Classes | Pts | Classes | PLT FR20 | 1 | 1,97 | F29B | 3000 | F08 |
| FRICHE RGN COUPE LANDE | Nb | Surface | Pts | Classes | CH EP <30 | 97 | 29,91 | F09A | 3000 | C08 | AC EP >10 | 2 | 0,11 | F26 | 3500 | F09 |
| COUPE | 7 | 3,25 | 500 | A11 | CH EP 30-40- | 2 | 0,47 | F09B | 3000 | C08 | PPL 10-15RJ | 1 | 0,28 | F32 | 3500 | F09 |
| FRICHE | 168 | 57,97 | 500 | A11 | CH EP 30-40 | 11 | 52,66 | F10 | 3500 | C09 | PLTCH RG 10 | 4 | 0,64 | F28 | 4000 | F10 |
| LANDE | 95 | 50,98 | 500 | A11 | CH EP 30-40+ | 3 | 1,81 | F11 | 4500 | C10 | AC<10 | 10 | 11,15 | F27A | 5000 | F11 |
| RGN | 351 | 125,94 | 800 | A12 | CH EP 30-60+ | 1 | 0,2 | F12 | 4500 | C10 | AC>10 | 7 | 2,52 | F27B | 5000 | F11 |
| RGN ISO | 11 | 1,97 | 800 | A12 | CH EP 40-50 | 74 | 29,99 | F13 | 7000 | C11 | AC05 | 1 | 7,27 | F27C | 5000 | F11 |
| PINS | Nb | Surface | Pts | Classes | CH EP 40-50+ | 1 | 0,22 | F14 | 7000 | C11 | PPL | 4 | 1,65 | F30 | 5000 | F12 |
| P<03 | 34 | 18,06 | 3000 | P01 | CH EP 50-60 | 44 | 11,1 | F15 | 9000 | C12 | PPL 10-15 | 3 | 2,28 | F31 | 7000 | F13 |
| P05 | 5 | 2,4 | 3000 | P01 | CH EP 50-60+ | 3 | 1,52 | F16 | 13000 | C13 | MIXTE | Nb | Surface | Classes | Pts | Classes |
| P05-10 | 2 | 3,11 | 3000 | P01 | CH EP 50-60++ | 1 | 3,21 | F17 | 15000 | C14 | MXT2 F-30 PD3 | 16 | 7,38 | A12 | 3000 | F14 |
| P10-15 | 126 | 49,79 | 3500 | P02 | | | | | | | MXT1 F+30 PD3 | 6 | 1,75 | A11 | 3500 | F15 |
| P20-25 | 264 | 115,01 | 4000 | P03 | | | | | | | | | | | | |
| P30-40 | 31 | 14,78 | 9000 | P04 | | | | | | | | | | | | |
| P50 | 1 | 2,04 | 9000 | P04 | | | | | | | | | | | | |
| P>50 | 12 | 3 | 9000 | P04 | | | | | | | | | | | | |
| P>50+ | 1 | 0,21 | 9000 | P04 | | | | | | | | | | | | |
| P LARICIO 20 | 2 | 3,69 | 4000 | P05 | | | | | | | | | | | | |
| P NOIR 20 | 6 | 4,16 | 4000 | P05 | | | | | | | | | | | | |
| PINS DECLASSÉS | Nb | Surface | Pts | Classes | | | | | | | | | | | | |
| P05-10D2 | 1 | 0,18 | 1500 | P06 | | | | | | | | | | | | |
| P10-15D2 | 3 | 1,43 | 1500 | P06 | | | | | | | | | | | | |
| P10-15D3 | 2 | 0,86 | 1500 | P06 | | | | | | | | | | | | |
| P20-25D3 | 5 | 3,39 | 1500 | P06 | | | | | | | | | | | | |
| P30-40D3- | 2 | 0,22 | 1500 | P06 | | | | | | | | | | | | |
| P30-40D3 | 35 | 16,97 | 2000 | P07 | | | | | | | | | | | | |
| P20-25D2 | 9 | 7,9 | 2500 | P08 | | | | | | | | | | | | |
| P>50D3 | 50 | 14,38 | 3000 | P09 | | | | | | | | | | | | |
| P30-40D2 | 21 | 10,07 | 3500 | P10 | | | | | | | | | | | | |
| P>50 COUPE PREV | 7 | 4,67 | 5000 | P11 | | | | | | | | | | | | |
| P>50D2 | 31 | 12,96 | 5000 | P11 | | | | | | | | | | | | |

Le bilan de ces deux réunions a permis d'alléger la grille en 11 natures d'occupation du sol :

- Autres : 10 catégories
- Terre : 4 catégories
- Pré : 2 catégories
- Pins : 4 catégories
- Pins déclassés : 6 catégories
- Chênes : 7 catégories
- Chênes Epars : 7 catégories
- Feuillus : 4 catégories
- Feuillus Epars : 4 catégories
- Feuillus Mélangés : 7 catégories
- Peuplement mixte : 2 catégories

La C.I.A.F., du 26 août 2025, a validé la grille tout en rectifiant :

La classe A01 passe à une valeur de 10000 pts, au lieu de 100 pts

La classe A03 passe à une valeur de 500 pts, au lieu de 1500 pts

VALEUR – ESTIMATION

| VERGERS et Autres | Pts | Classes |
|---|------------|----------------|
| Etang - Mare | 10000 | A01 |
| Batiment + Sol | 2000 | A02 |
| Sous Ligne Electrique | 500 | A03 |
| ENCLOS | 3000 | A04 |
| VIGNE | 6000 | A05 |
| VRG | 4000 | A06 |
| VRG NY | 10000 | A07 |
| CARRIERE | 1000 | A08 |
| COUPE/FRICHE/LANDE | 500 | A09 |
| RGN/RGN ISO | 800 | A10 |
| TERRES | Pts | Classes |
| Terre 1 | 5000 | T01 |
| Terre 2 | 4000 | T02 |
| Terre 3 | 3000 | T03 |
| Terre 4 | 1500 | T04 |
| PRES | Pts | Classes |
| Prés 1 | 3000 | PR1 |
| Prés 2 | 1500 | PR2 |
| PINS | Pts | Classes |
| P<03/P05/P05-10 | 3000 | P01 |
| P10-15 | 3500 | P02 |
| P20-25/P LARICIO 20/P NOIR 20 | 4000 | P03 |
| P30-40/P50/P>50/P>50+ | 9000 | P04 |
| PINS DECLASSES | Pts | Classes |
| P05-10D2/P10-15D2/P10-15D3/P20-25D3/P30-40D3- | 1500 | P05 |
| P30-40D3 | 2000 | P06 |
| P20-25D2 | 2500 | P07 |
| P>50D3 | 3000 | P08 |
| P30-40D2 | 3500 | P09 |
| P>50 COUPE PREV/P>50D2 | 5000 | P10 |
| CHENES | Pts | Classes |
| CH<30 | 4000 | C01 |
| CH>30/CH>30+/CH30-40+ | 4500 | C02 |
| CH40-60 | 5000 | C03 |
| CH30-60+ | 7000 | C04 |
| CH30-60+//CH40-60+ | 8000 | C05 |
| CH50-70 | 9000 | C06 |
| CH40-60+//CH50-70+ | 10000 | C07 |
| CHENES EPARS | Pts | Classes |
| CH EP <30/CH EP 30-40- | 3000 | C08 |
| CH EP 30-40 | 3500 | C09 |
| CH EP 30-40+/CH EP 30-60+ | 4500 | C10 |
| CH EP 40-50/CH EP 40-50+ | 7000 | C11 |
| CH EP 50-60 | 9000 | C12 |
| CH EP 50-60+ | 13000 | C13 |
| CH EP 50-60++ | 15000 | C14 |
| FEUILLUS | Pts | Classes |
| F<30 | 3000 | F01 |
| F>30 | 3500 | F02 |
| F>30+ | 4000 | F03 |
| CHT30-40+ | 5000 | F04 |
| FEUILLUS EPARS | Pts | Classes |
| F EP <30 | 2000 | F05 |
| F EP >30 | 2500 | F06 |
| F EP <30+ | 3000 | F07 |
| F EP>30+ | 3500 | F08 |
| FEUILLUS MELANGES : ACACIA et PLANTATION | Pts | Classes |
| PLT F05/PLT FR20 | 3000 | AF1 |
| AC EP >10/PPL 10-15RJ | 3500 | AF2 |
| PLT CH RG 10 | 4000 | AF3 |
| AC<10/AC>10 | 5000 | AF4 |
| AC05 | 5000 | AF5 |
| PPL 10-15 | 7000 | AF6 |
| PPL | 5000 | AF7 |
| PEUPELEMENT MIXTE | Pts | Classes |
| MXT1 F+30 PD3 | 3500 | MX1 |
| MXT2 F-30 PD3 | 3000 | MX2 |

1



1

REPARTITION DES CLASSES DANS LE PERIMETRE

| VERGERS et Autres | Pts | Classes | Ha | Pourcentage |
|---|------------|----------------|----------------------|---------------|
| Etang - Mare | 10000 | A01 | 1ha 93a 54 | 0,12 |
| Batiment + Sol | 2000 | A02 | 6ha 85a 23 | 0,44 |
| Sous Ligne Electrique | 500 | A03 | 12ha 48a 41 | 0,80 |
| ENCLOS | 3000 | A04 | 0ha 54a 92 | 0,04 |
| VIGNE | 6000 | A05 | 1ha 24a 33 | 0,08 |
| VRG | 4000 | A06 | 0ha 65a 72 | 0,04 |
| VRG NY | 10000 | A07 | 1ha 80a 49 | 0,12 |
| CARRIERE | 1000 | A08 | 0ha 14a 54 | 0,01 |
| COUPE/FRICHE/LANDE | 500 | A09 | 114ha 77a 29 | 7,35 |
| RGN/RGN ISO | 800 | A10 | 130ha 30a 02 | 8,34 |
| TERRES | Pts | Classes | 270ha 74a 49 | 17,34% |
| Terre 1 | 5000 | T01 | 12ha 60a 26 | 0,81 |
| Terre 2 | 4000 | T02 | 15ha 24a 49 | 0,98 |
| Terre 3 | 3000 | T03 | 26ha 86a 61 | 1,72 |
| Terre 4 | 1500 | T04 | 18ha 77a 45 | 1,20 |
| PRES | Pts | Classes | 73ha 48a 81 | 4,71% |
| Prés 1 | 3000 | PR1 | 12ha 78a 20 | 0,82 |
| Prés 2 | 1500 | PR2 | 68ha 01a 57 | 4,36 |
| PINS | Pts | Classes | 80ha 79a 77 | 5,17% |
| P<03/P05/P05-10 | 3000 | P01 | 25ha 04a 09 | 1,60 |
| P10-15 | 3500 | P02 | 48ha 13a 31 | 3,08 |
| P20-25/P LARICIO 20/P NOIR 20 | 4000 | P03 | 121ha 58a 03 | 7,79 |
| P30-40/P50/P>50/P>50+ | 9000 | P04 | 19ha 68a 29 | 1,26 |
| PINS DECLASSES | Pts | Classes | 214ha 43a 72 | 13,73% |
| P05-10D2/P10-15D2/P10-15D3/P20-25D3/P30-40D3- | 1500 | P05 | 1ha 65a 40 | 0,11 |
| P30-40D3 | 2000 | P06 | 16ha 23a 56 | 1,04 |
| P20-25D2 | 2500 | P07 | 4ha 31a 39 | 0,28 |
| P>50D3 | 3000 | P08 | 14ha 57a 72 | 0,93 |
| P30-40D2 | 3500 | P09 | 9ha 52a 57 | 0,61 |
| P>50 COUPE PREV/P>50D2 | 5000 | P10 | 15ha 73a 59 | 1,01 |
| CHENES | Pts | Classes | 62ha 04a 23 | 3,97% |
| CH<30 | 4000 | C01 | 25ha 28a 19 | 1,62 |
| CH>30/CH>30+/CH30-40+ | 4500 | C02 | 15ha 95a 48 | 1,02 |
| CH40-60 | 5000 | C03 | 12ha 48a 51 | 0,80 |
| CH30-60+ | 7000 | C04 | 1ha 11a 70 | 0,07 |
| CH30-60+/CH40-60+ | 8000 | C05 | 5ha 59a 98 | 0,36 |
| CH50-70 | 9000 | C06 | 0ha 72a 04 | 0,05 |
| CH40-60+/CH50-70+ | 10000 | C07 | 5ha 01a 98 | 0,32 |
| CHENES EPARS | Pts | Classes | 66ha 17a 88 | 4,24% |
| CH EP <30/CH EP 30-40- | 3000 | C08 | 33ha 55a 54 | 2,15 |
| CH EP 30-40 | 3500 | C09 | 53ha 42a 04 | 3,42 |
| CH EP 30-40+/CH EP 30-60+ | 4500 | C10 | 2ha 03a 65 | 0,13 |
| CH EP 40-50/CH EP 40-50+ | 7000 | C11 | 25ha 60a 34 | 1,64 |
| CH EP 50-60 | 9000 | C12 | 4ha 63a 09 | 0,30 |
| CH EP 50-60+ | 13000 | C13 | 10ha 71a 73 | 0,69 |
| CH EP 50-60++ | 15000 | C14 | 4ha 73a 87 | 0,30 |
| FEUILLUS | Pts | Classes | 134ha 70a 26 | 39,42% |
| F<30 | 3000 | F01 | 95ha 67a 52 | 6,13 |
| F>30 | 3500 | F02 | 4ha 44a 47 | 0,28 |
| F>30+ | 4000 | F03 | 0ha 52a 90 | 0,03 |
| CHT30-40+ | 5000 | F04 | 0ha 66a 10 | 0,04 |
| FEUILLUS EPARS | Pts | Classes | 101ha 30a 99 | 6,49% |
| F EP <30 | 2000 | F05 | 31ha 81a 56 | 2,04 |
| F EP >30 | 2500 | F06 | 3ha 83a 82 | 0,25 |
| F EP <30+ | 3000 | F07 | 0ha 67a 32 | 0,04 |
| F EP>30+ | 3500 | F08 | 0ha 65a 35 | 0,04 |
| FEUILLUS MELANGES : ACACIA et PLANTATION | Pts | Classes | 36ha 98a 05 | 2,37% |
| PLT F05/PLT FR20 | 3000 | AF1 | 4ha 39a 97 | 0,28 |
| AC EP >10/PPL 10-15RJ | 3500 | AF2 | 0ha 22a 02 | 0,01 |
| PLT CH RG 10 | 4000 | AF3 | 0ha 67a 14 | 0,04 |
| AC<10/AC>10 | 5000 | AF4 | 20ha 62a 76 | 1,32 |
| AC05 | 5000 | AF5 | 1ha 69a 48 | 0,11 |
| PPL 10-15 | 7000 | AF6 | 2ha 45a 33 | 0,16 |
| PPL | 5000 | AF7 | 2ha 10a 77 | 0,13 |
| PEUPELEMENT MIXTE | Pts | Classes | 32ha 17a 47 | 2,06% |
| MXT1 F+30 PD3 | 3500 | MX1 | 1ha 48a 25 | 0,09 |
| MXT2 F-30 PD3 | 3000 | MX2 | 6ha 44a 73 | 0,41 |
| | | | 7ha 92a 98 | 0,51% |
| | | | 1079ha 66a 90 | 100% |

CARACTERISITQUES DU PERIMETRE D'AMENAGEMENT FONCIER

| | |
|---------------------------------|---------------|
| Surface cadastrale du périmètre | 1079ha45a23ca |
| Nombre de parcelles | 2420 |
| Nombre de propriétaires | 471 |
| Nombre de comptes de propriété | 340 |

***Le Géomètre-expert agréé en
Aménagement foncier,***

Philippe CACHOD

