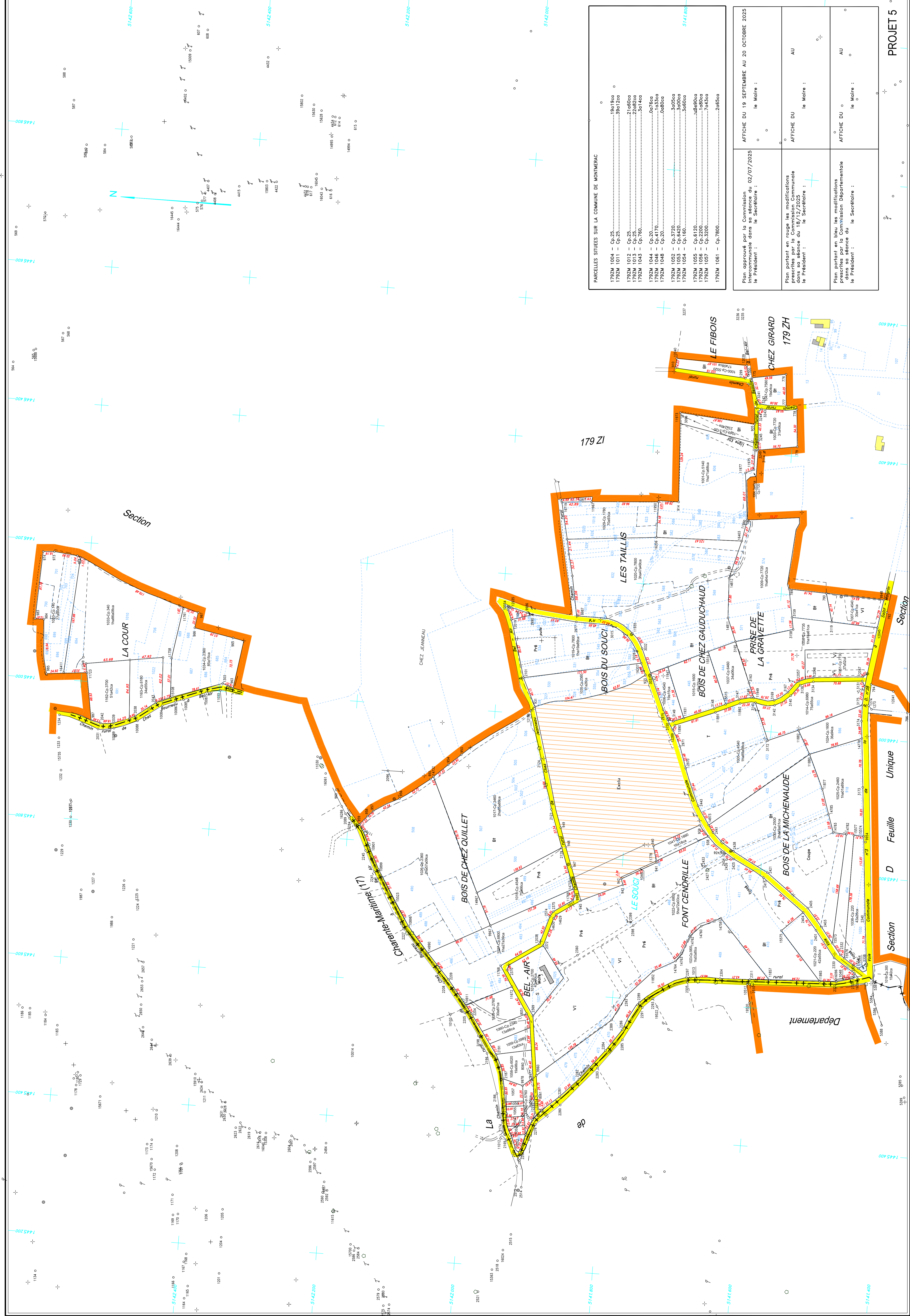


MONTMÉRAC (Charente)

Section 179ZM



PARCELLES SITUÉES SUR LA COMMUNE DE MONTMÉRAC

1792M 1004 - Cp-25	19411940
1792M 1011 - Cp-25	2148000
1792M 1012 - Cp-25	2148000
1792M 1013 - Cp-25	2148000
1792M 1014 - Cp-25	2148000
1792M 1015 - Cp-25	2148000
1792M 1016 - Cp-25	2148000
1792M 1017 - Cp-25	2148000
1792M 1018 - Cp-25	2148000
1792M 1019 - Cp-25	2148000
1792M 1020 - Cp-25	2148000
1792M 1021 - Cp-25	2148000
1792M 1022 - Cp-25	2148000
1792M 1023 - Cp-25	2148000
1792M 1024 - Cp-25	2148000
1792M 1025 - Cp-25	2148000
1792M 1026 - Cp-25	2148000
1792M 1027 - Cp-25	2148000
1792M 1028 - Cp-25	2148000
1792M 1029 - Cp-25	2148000
1792M 1030 - Cp-25	2148000
1792M 1031 - Cp-25	2148000
1792M 1032 - Cp-25	2148000
1792M 1033 - Cp-25	2148000
1792M 1034 - Cp-25	2148000
1792M 1035 - Cp-25	2148000
1792M 1036 - Cp-25	2148000
1792M 1037 - Cp-25	2148000
1792M 1038 - Cp-25	2148000
1792M 1039 - Cp-25	2148000
1792M 1040 - Cp-25	2148000
1792M 1041 - Cp-25	2148000
1792M 1042 - Cp-25	2148000
1792M 1043 - Cp-25	2148000
1792M 1044 - Cp-25	2148000
1792M 1045 - Cp-25	2148000
1792M 1046 - Cp-25	2148000
1792M 1047 - Cp-25	2148000
1792M 1048 - Cp-25	2148000
1792M 1049 - Cp-25	2148000
1792M 1050 - Cp-25	2148000
1792M 1051 - Cp-25	2148000
1792M 1052 - Cp-25	2148000
1792M 1053 - Cp-25	2148000
1792M 1054 - Cp-25	2148000
1792M 1055 - Cp-25	2148000
1792M 1056 - Cp-25	2148000
1792M 1057 - Cp-25	2148000
1792M 1058 - Cp-25	2148000
1792M 1059 - Cp-25	2148000
1792M 1060 - Cp-25	2148000
1792M 1061 - Cp-25	2148000

Plan approuvé par le Commission Intercommunale dans sa séance du 02/07/2025 le Président : le Maire :

Plan portant en rouge les modifications prescrites par la Commission Intercommunale dans sa séance du 18/12/2025 le Président : le Maire : le Maire :

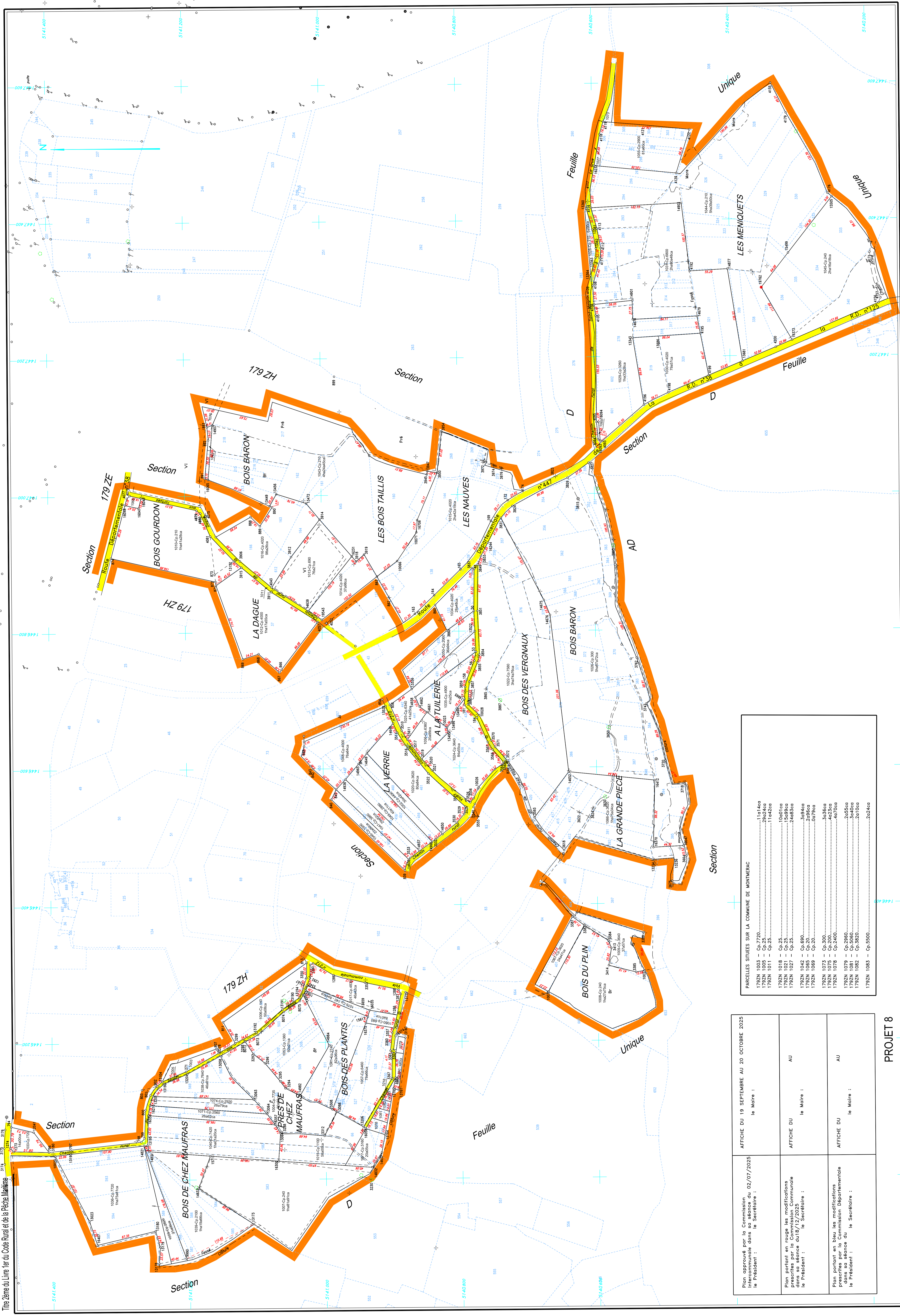
Plan portant en bleu les modifications prescrites par la Commission Départementale dans sa séance du le Maire : le Maire :

Plan portant en vert les modifications prescrites par la Commission Départementale dans sa séance du le Maire : le Maire :

Section 179ZM
 MONTMÉRAC
 PROJET 5

MONTMÉRAC (Charente)

AMÉNAGEMENT FONCIER AGRICOLE, FORÊSTIER ET ENVIRONNEMENTAL
 Titre 3ème du Livre du Code Rural et de la Pêche Maritime



PARCELLES SITUÉES SUR LA COMMUNE DE MONTMÉRAC

179ZN 1003 - Cp.2501101400
179ZN 1005 - Cp.2501101400
179ZN 1011 - Cp.2501101400
179ZN 1018 - Cp.2501101400
179ZN 1021 - Cp.2501101400
179ZN 1027 - Cp.2501101400
179ZN 1042 - Cp.5001101400
179ZN 1055 - Cp.2001101400
179ZN 1073 - Cp.3001101400
179ZN 1074 - Cp.2001101400
179ZN 1078 - Cp.2501101400
179ZN 1082 - Cp.3501101400
179ZN 1083 - Cp.5501101400

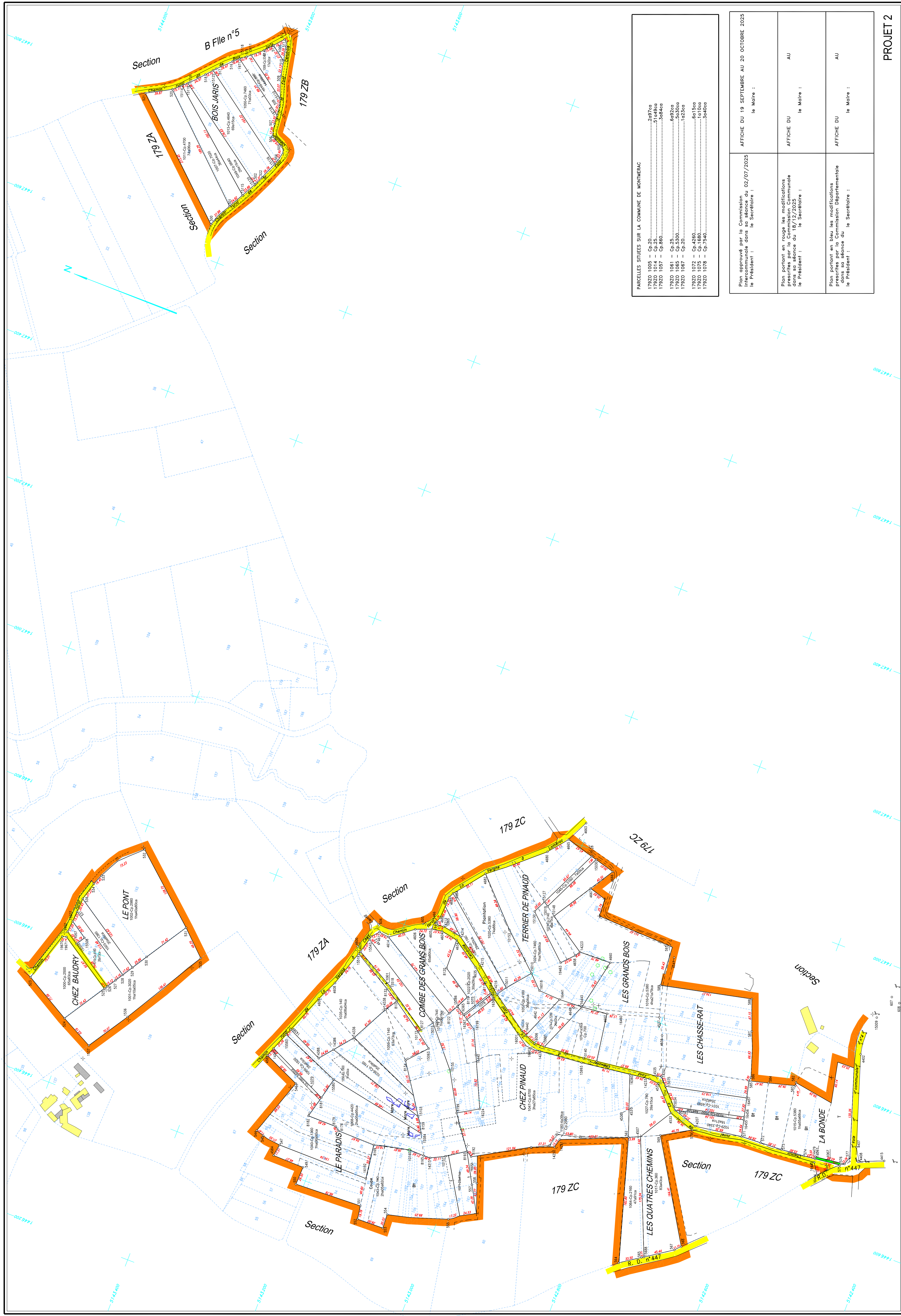
Plan approuvé par la Commission, le 02/07/2025 inscrivant dans le Règlement : le Président : le Maire :	AFICHÉ DU 19 SEPTEMBRE AU 20 OCTOBRE 2025
Plan portant en rouge les modifications prescrites par la Commission Départementale dans sa séance du 19/12/2025 le Président : le Maire :	AFICHÉ DU AU
Plan portant en bleu les modifications prescrites par la Commission Départementale dans sa séance du 19/12/2025 le Président : le Maire :	AFICHÉ DU AU

PROJET 8

MONTMÉRAC (Charente)

AMÉNAGEMENT FONCIER AGRICOLE, FORESTIER ET ENVIRONNEMENTAL
 Titre Zéro du Livre Ter du Code Rural et de la Pêche Maritime

Section 179ZO



PARCELLES SITUÉES SUR LA COMMUNE DE MONTMÉRAC

17920 1005 - Cp.20.....	20970a
17920 1057 - Cp.866.....	30845a
17920 1081 - Cp.25.....	60820a
17920 1085 - Cp.330.....	63300a
17920 1072 - Cp.428.....	61100a
17920 1078 - Cp.7540.....	35400a

Plan approuvé par la Commission Intercommunale dans sa séance du 02/07/2025 le Président : le Secrétaire :	AFFICHE DU 19 SEPTEMBRE AU 20 OCTOBRE 2025 le Maire :
Plan portant en rouge les modifications prescrites par la Commission Communale Intercommunale du 19/09/2025 le Président : le Secrétaire :	AFFICHE DU le Maire : AU
Plan portant en bleu les modifications prescrites par la Commission Départementale dans sa séance du 19/09/2025 le Président : le Secrétaire :	AFFICHE DU le Maire : AU

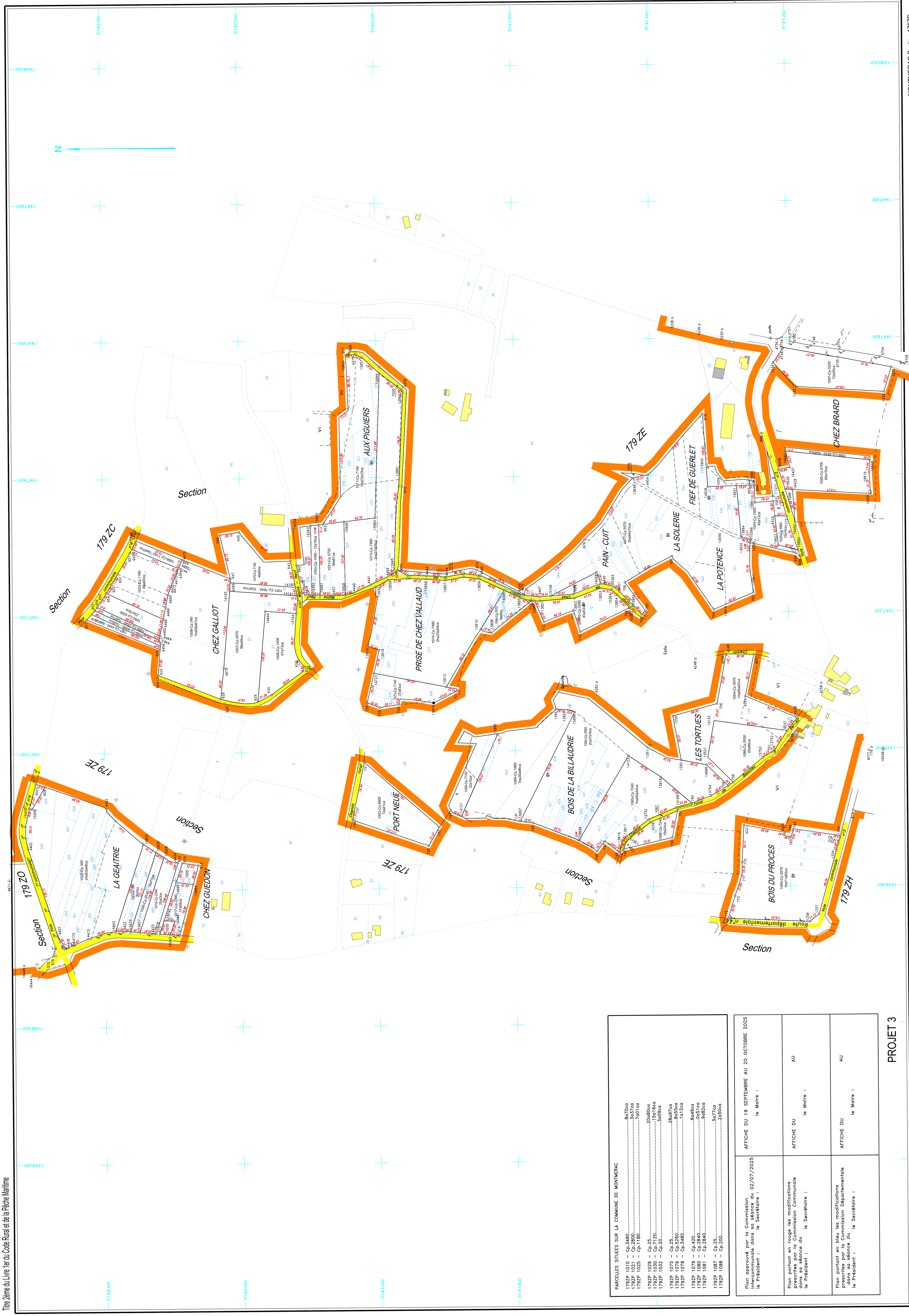
PROJET 2

MONTMÉRAC Section 179ZO

Echelle 1:2000

Plan-Projet établi par Philippe COUTURE géomètre-expert agréé

PROJET 2



PARCELLES SITUÉES SUR LA COMMUNE DE MONTMÉRAC

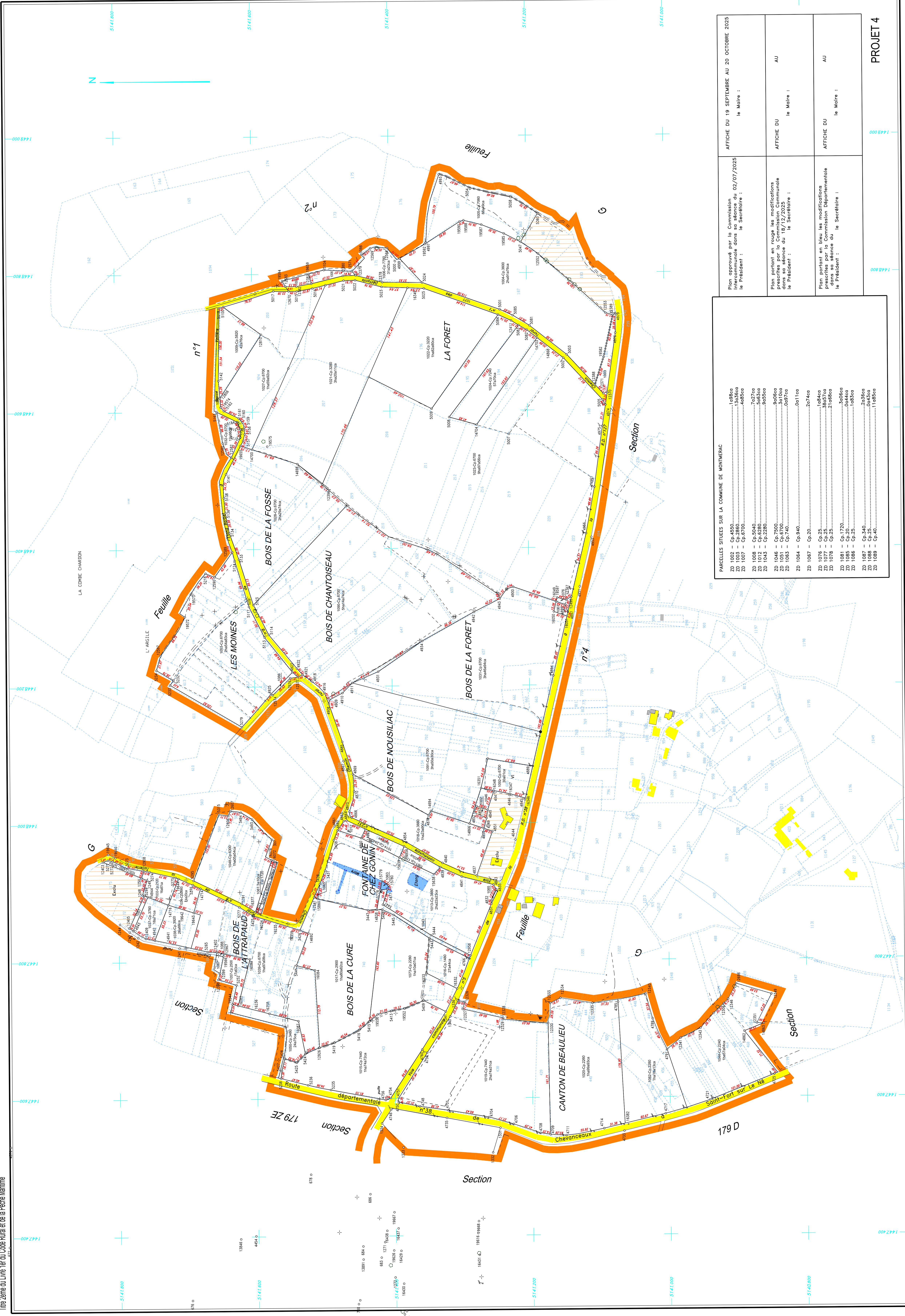
179ZP 1010 - Cp.5480	8c.70ca
179ZP 1021 - Cp.2800	3c.27ca
179ZP 1025 - Cp.1180	7c.61ca
179ZP 1029 - Cp.25	2c.80ba
179ZP 1032 - Cp.20	5c.09ba
179ZP 1076 - Cp.25	2c.807ca
179ZP 1078 - Cp.3480	8c.55ca
179ZP 1079 - Cp.420	8c.48ca
179ZP 1080 - Cp.2640	9c.28ca
179ZP 1081 - Cp.2840	9c.28ca
179ZP 1088 - Cp.220	8c.277ca
	2c.509ca

Plan approuvé par la Commission Intercommunale dans sa séance du 02/07/2025 le Président : le Secrétaire :	le Maire :	AFFICHE DU 19 SEPTEMBRE AU 20 OCTOBRE 2025
Plan portant en rouge les modifications prescrites par la Commission Communale dans sa séance du 02/07/2025 le Président : le Secrétaire :	le Maire :	AU
Plan portant en bleu les modifications prescrites par la Commission Départementale dans sa séance du 02/07/2025 le Président : le Secrétaire :	le Maire :	AU

MONTMÉRAC (Charente)

AMÉNAGEMENT FONCIER AGRICOLE, FORESTIER ET ENVIRONNEMENTAL
Titre Zéme du Livre Ter du Code Rural et de la Pêche-Marienne

Section ZD



PARCELLES SITUÉES SUR LA COMMUNE DE MONTMÉRAC	
ZD 1002 - Cp-4550	14880a
ZD 1007 - Cp-4790	14880b
ZD 1008 - Cp-5040	44850a
ZD 1012 - Cp-6280	74270a
ZD 1043 - Cp-2280	54850a
ZD 1046 - Cp-7500	94860a
ZD 1053 - Cp-240	04970a
ZD 1064 - Cp-340	04110a
ZD 1087 - Cp-20	Za740a
ZD 1076 - Cp-25	1a840a
ZD 1074 - Cp-25	21880a
ZD 1085 - Cp-170	34860a
ZD 1084 - Cp-20	04440a
ZD 1086 - Cp-25	1a850a
ZD 1087 - Cp-340	24860a
ZD 1088 - Cp-25	04440a
ZD 1089 - Cp-40	11880a

Plan approuvé par la Commission intercommunale dans sa séance du 02/07/2025 le Président : le Secrétaire :	AFFICHE DU 19 SEPTEMBRE AU 20 OCTOBRE 2025 le Maire :
Plan portant art. 17888 les modifications prescrites par la Commission Communale dans sa séance du 15/12/2025 le Président : le Secrétaire :	AFFICHE DU le Maire : AU
Plan portant art. 17888 les modifications prescrites par la Commission Départementale dans sa séance du 15/12/2025 le Président : le Secrétaire :	AFFICHE DU le Maire : AU

PROJET 4

MONTMÉRAC Section ZD

Echelle 1/2000

Plan-Projet établi par Philippe COUTURE géomètre-expert agréé

PROJET 4

418 00